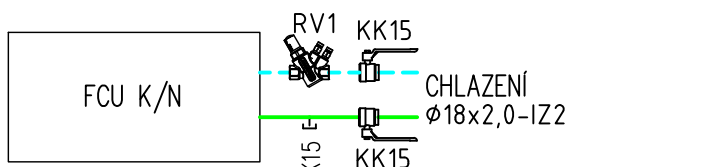
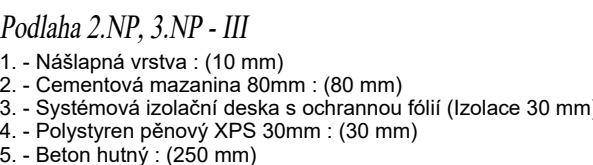


[illegible]

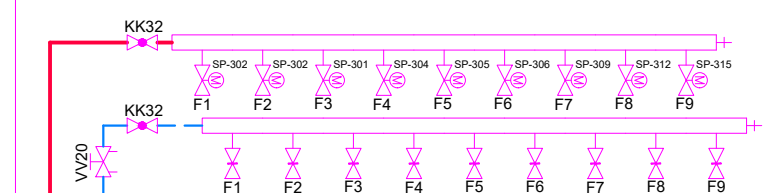
LEGENDA:	
	SYSTÉMOVÁ DESKA PODLAHOVÉHO VYTÁPĚNÍ - 30mm ØZLAC
	POTRUBÍ PŘÍVODNÍ Z ALPEX, 11-35°C - PODLAHOVÉ VYTÁPĚNÍ
	POTRUBÍ VRÁTNÉ Z ALPEX, 0-28°C - PODLAHOVÉ VYTÁPĚNÍ
	POTRUBÍ PŘÍVODNÍ Z ALPEX NEBO ØCLOVÉ POTRUBÍ, 11-35°C
	POTRUBÍ VRÁTNÉ Z ALPEX NEBO ØCLOVÉ POTRUBÍ, 0-28°C
	POTRUBÍ PŘÍVODNÍ Z ALPEX NEBO ØCLOVÉ POTRUBÍ, 11-17°C
	POTRUBÍ VRÁTNÉ Z ALPEX NEBO ØCLOVÉ POTRUBÍ, 0-12°C
	CHLADIVÉ PŘEDŽÍLOVÉ POTRUBÍ Cu
	TERMOSTAT MÍSTNOSTI PODLAHOVÉHO VYTÁPĚNÍ
T202 =	PODLAHOVÁ OTOPNÁ SMÝČKA
A-3	TYP PODLAHOVÉ KONSTRUKCE
II	ROZTEČ PODLAHOVÉ OTOPNÉ SMÝČKY
I = 300 mm	DEŠKA OTOPOVÉ HADU OTOPNÉ SMÝČKY
(50,1 m)	TEPELNÁ ZÍRATÁ SMÝČKA
1880 V	TEPELNÁ ZÍRATÁ MÍSTNOSTI
2175 V	TEPELNÁ ZÍRATÁ MÍSTNOSTI
ØTT=1820/450 -	ROZMĚRY TRUBEKOVÉHO KOTLOVÉHO OTOPOVÉHO TĚLESA
FOUKAČ -	DVOUSTRANNOU FANCIOL PRO CHLÁZENÍ - NASTAVENÍ KAZETOVÝ
TS-2001 -	TERMO PÁTRON S TERMOSTAT - VÝKON
ŘS-A (6) -	PATROVÝ ROZDĚL OČA/SČERÁČ (POČET SMÝČEK)
TS-101 -	TEPELNÉ ČERPADLO MONOBLOK KAPR. BUDERUS WTS 276-31
EN1 -	ZÁVĚSNÝ ELEKTROKOTEL 12 kW
AN1 -	AKUMULAČNÍ KOTLOVÉ TĚLESO, 1000 l
AN2 -	AKUMULAČNÍ NÁDOBA CHLADIVÝ VODY, 1000 l
EN1 -	NEPŘIMOTÝ ZÁSOBNIKOVÝ GRUHOVÁ, 1000 l - TOPNÁ VLOŽKA 12 kW
EN2 -	MEMBRÁNOVÁ EXPAZNÍ NÁDOBA 30 l
EN1 -	MEMBRÁNOVÁ EXPAZNÍ NÁDOBA 35 l
EN2 -	MEMBRÁNOVÁ EXPAZNÍ NÁDOBA 60 l
EAT -	EXPAZNÍ A ODPLYNŮVACÍ AUTOMAT
ØS2=31,2	ČERPADLOVÁ SKUPINA
RV120 -	VELIKOST A NASTAVENÍ REGULÁČNÍHO VÝVAŽOVÁHO VENTILU
I21 -	TEPELNÁ IZOLACE Z MĚRANÉHO VLNITÝ V AL FOLI DE VÝHLAŠKY E = 193/200
I22 -	TEPELNÁ IZOLACE Z KALKULOVÉHO VLNITÝ V AL FOLI DE VÝHLAŠKY E = 193/200 S



LEGENDA ARMATUR FCU

RV1 - VENTIL S AUTOMATICKÝM OMEZOVAČEM PRŮTOKU NAPŘ. HYDRONIC SYSTEMS OPTIMA COMPACT
OSAZEN SERVOPOHONEM 230V - OVLÁDÁNÍ DLE TERMOSTATU V MÍSTNOSTI

K-1270 W - RV1 - PRŮTOK 219 lh - TYP DN15-2,5 - NASTAVENÍ 2,20 - VČETNĚ POHONU
K-1630 W - RV1 - PRŮTOK 280 lh - TYP DN15-2,5 - NASTAVENÍ 2,85 - VČETNĚ POHONU
K-1980 W - RV1 - PRŮTOK 340 lh - TYP DN15-2,5 - NASTAVENÍ 3,60 - VČETNĚ POHONU
N-1240 W - RV1 - PRŮTOK 205 lh - TYP DN15-2,5 - NASTAVENÍ 2,00 - VČETNĚ POHONU
N-1870 W - RV1 - PRŮTOK 375 lh - TYP DN15-2,5 - NASTAVENÍ 4,00 - VČETNĚ POHONU



KK - KULOVÝ UZÁVĚR A ROZMĚR
VV - VYVAŽOVACÍ VENTIL NAPŘÍKLAD STAD, kv = 5,37 m3/h
SP - SERVOPOHON DLE TERMOSTATU V MÍSTNOSTECH

Č. REVIZE	DATUM	POPS

Z 0.000 = 438.45 m.n.m bpn		ZAKAZKA		ČÍSLO PARCE	
NAVRHL: Ing. Viktor Masopust Tomáš Pádrák		NOVOSTAVBA OBJEKTU DZR V ULICI BENÉVOVA v ČLAZOMICH		MĚŘENO k.č. n. architektonický územní návrh: Pláň stavební: 9125 1:20 Dvůr Pádra - Střediska	
SCHVÁLIL: Ing. arch. Martin Břeha		NÁZEV VÝKRESU:		ARCHIVNÍ ČÍSLO:	
OBJEDNATEL: Město Domazlice název územ. listu 1 344 00 Domazlice		VYTÁPĚNÍ / CHLÁZENÍ 0. - PŮDORYS - 3NP		19 - 11/19	
DOKUMENTACE: DÚR - DPS		DATUM:		červen 2004	
		MĚŘITEL: 1:500		1:200	
				REVIJE: C. 0.1	